

আপনার নমুনা সংগ্রহের জন্য রোগীর প্রতি নির্দেশাবলী

আপনি শুরু করার পূর্বে

আপনার ক্লিনিশিয়ান আপনাকে এই পরীক্ষাটি যত তাড়াতাড়ি সম্ভব সম্পন্ন করতে বলেছেন। আপনার ঋতুস্রাব (পিরিয়ড) চলাকালীন এই পরীক্ষাটি করবেন না, এটি শেষ না হওয়া পর্যন্ত অপেক্ষা করুন এবং তারপর পরীক্ষাটি করুন। অনুগ্রহপূর্বক নীল/কালো কলম ব্যবহার করুন।

এফআইটি (ফীক্যাল ইমিউনোকেমিক্যাল টেস্ট) হল একটি পরীক্ষা যেটিতে মলের (পায়খানা) মধ্যে রক্তের উপস্থিতি আছে কিনা তা দেখা হয় যখন তা এতই কম পরিমাণে থাকে যে তা আপাতদৃষ্টিতে দৃষ্টিগোচর হয় না।

আপনার ক্লিনিশিয়ান সময় থাকতেই ক্যান্সারের সম্ভাবনাকে দূর করতে, আপনার লক্ষণ বিচারের অংশ হিসেবে এই পরীক্ষাটি করতে নির্দেশ দিয়েছেন। আপনি ভ্রমণে বা ছুটিতে যাবেন এমন হলে তা আপনার ক্লিনিশিয়ানকে বলুন।

এফআইটি কিটটিতে অন্তর্ভুক্ত রয়েছে একটি টেস্ট টিউব নমুনা, সবুজ খলি এবং অনুরোধ ফর্ম। আপনাকে যত তাড়াতাড়ি সম্ভব পরীক্ষাটি শেষ করতে হবে এবং আপনার জিপি প্র্যাকটিস এর কাছে এটি ফেরত দিতে হবে। আপনার মল (পায়খানা) সংগ্রহ করার জন্য ধাপে ধাপে নির্দেশাবলী অনুসরণ করুন।

1. আপনার নমুনায় লেবেল লাগান



সার্টন, মার্টন, রিচমন্ড, কিংস্টন, ওয়াল্ডসওয়ার্থ এবং সারি ডাউনস (এপসম এবং ইস্ট এলমব্রিজ) এর রোগীরা: আপনার লেবেল অনুরোধ ফর্মে সরবরাহ করা হবে। লেবেলটি উঠিয়ে টেস্ট টিউবে আটকে দিন। অনুগ্রহ করে সেগুলো ঠিক আছে কিনা তা যাচাই করুন, তারপর অনুরোধ ফর্মের নির্দেশিত স্থানে আপনার মল (পায়খানা) সংগ্রহের তারিখটি লিখুন। ক্রয়ডনের রোগীরা: অনুরোধ ফর্মের নির্দেশিত স্থানে আপনার (N) নাম (A) **জন্ম তারিখ** এবং (D) আপনার মল (পায়খানা) সংগ্রহের তারিখটি লিখুন।

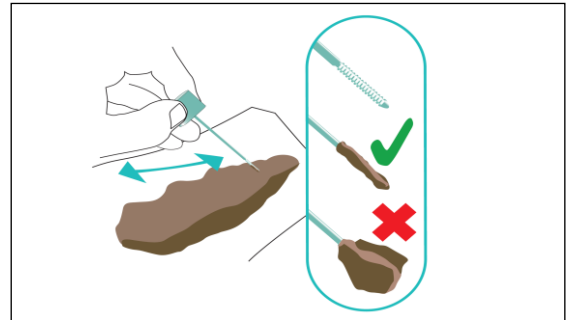
3. আহরণ যত্ন দিয়ে আপনার মলের (পায়খানা) নমুনা নিন

নমুনা টিউবের উপরের অংশটি ঘড়ির কাঁটার বিপরীতদিকে ঘুরিয়ে ঘুরিয়ে খুলুন, কাঠিটি বের করে নিন এবং মল (পায়খানা) বরাবর কাঠিটির শেষ অংশটি ঘষুন যতক্ষণ না সকল খাঁজগুলো ঢেকে যায়। কাঠিতে খুব অল্প পরিমাণ মল (পায়খানা) প্রয়োজন হয়।

2. মলের (পায়খানা) নমুনা কীভাবে ধরবেন



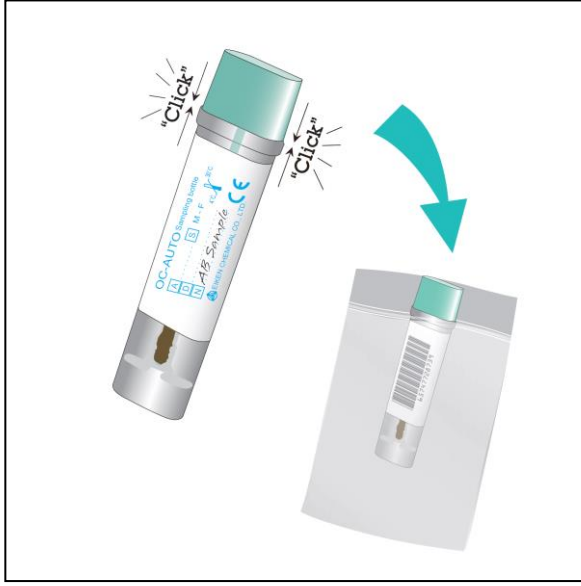
আপনার মলের (পায়খানা) নমুনাতে টয়লেটের পানির স্পর্শ না লাগাটা গুরুত্বপূর্ণ।



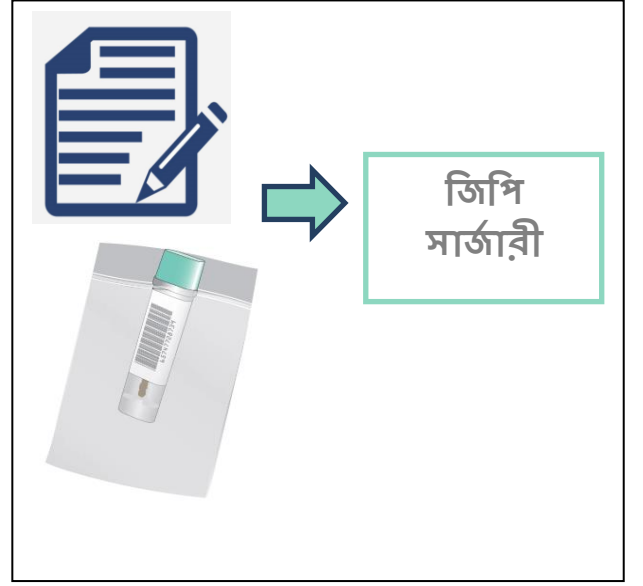
বিশেষ দ্রষ্টব্য: অনুগ্রহপূর্বক নমুনা সংগ্রহের তারিখটি অনুরোধ ফর্মে লিখুন

অপর পৃষ্ঠায় নির্দেশাবলী অব্যাহত আছে...

4. টেস্ট টিউব নমুনাটি বন্ধ এবং সীল করুন



5. আপনার নমুনা হস্তান্তর



নমুনা কার্টিটি পুনরায় টিউবে রাখুন। নিশ্চিত হয়ে নিন যে টিউবটি ক্লিক করে বন্ধ হয়েছে এবং অনুরোধ ফর্মের সাথে থাকা প্লাস্টিকের ব্যাগে সেটি রেখে দিন। আপনি নমুনা সংগ্রহের তারিখ লিখেছেন কিনা তা পরীক্ষা করে দেখুন

আপনার ক্লিনিশিয়ানের কাছ থেকে এটি গ্রহণের **3 দিনের মধ্যে** আপনার জিপি প্র্যাকটিস এর কাছে আপনার নমুনা ও অনুরোধ ফর্মটি নিয়ে যান এবং এটি রিসেপশনে হস্তান্তর করুন।

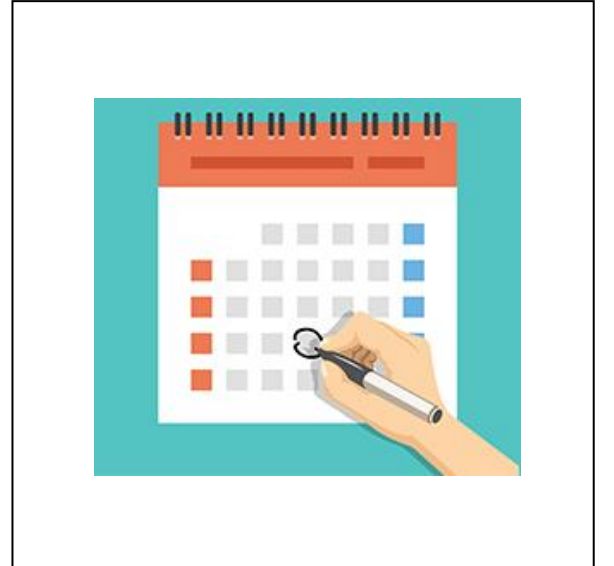
আপনার হাত ধুতে ভুলবেন না!

6. ফলাফল

আপনার প্র্যাকটিস 7 দিনের মধ্যে ফলাফল পেয়ে যাবে এবং আপনার সাথে আলোচনায় এটি সম্মত হয়ে থাকলে, এরপর তারা ফলাফল সম্পর্কে কথা বলতে আপনার সাথে যোগাযোগ করবে।

আপনার ক্যালেন্ডারে দাগ দিয়ে রাখুন এবং যদি আপনি 2 সপ্তাহের মধ্যে আপনার জিপি প্র্যাকটিস এর কাছ থেকে কোন খবর না পান, তাহলে দয়া করে তাদের সাথে যোগাযোগ করুন।

যদি আপনার ফলাফল স্বাভাবিক/না-সূচক হয়ে থাকে কিন্তু আপনি তখনও উপসর্গগুলো অনুভব করেন, তাহলে একটি অ্যাপয়েন্টমেন্ট বুক করতে আপনার প্র্যাকটিস এর সাথে যোগাযোগ করুন।



আপনি সমস্ত ধাপগুলো সম্পন্ন করেছেন কিনা তা মিলিয়ে দেখুন
আপনার জিপি প্র্যাকটিস এর কাছে আপনার নমুনাটি নিয়ে যান এবং সেটি রিসেপশনে হস্তান্তর করুন